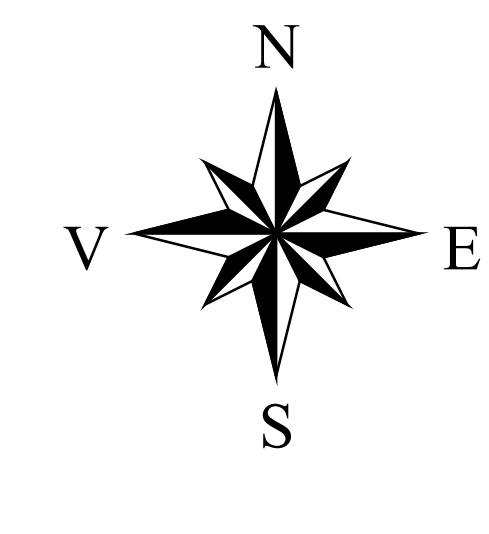


COMUNA ALIMPESTI
JUDETUL GORJ

COMUNA SLATIOARA



PUG PLAN URBANISTIC
GENERAL
COMUNA MATEEȘTI
JUDEȚUL VÂLCEA

RETELE EDILITARE
SAT GRECI

LEGENDA :

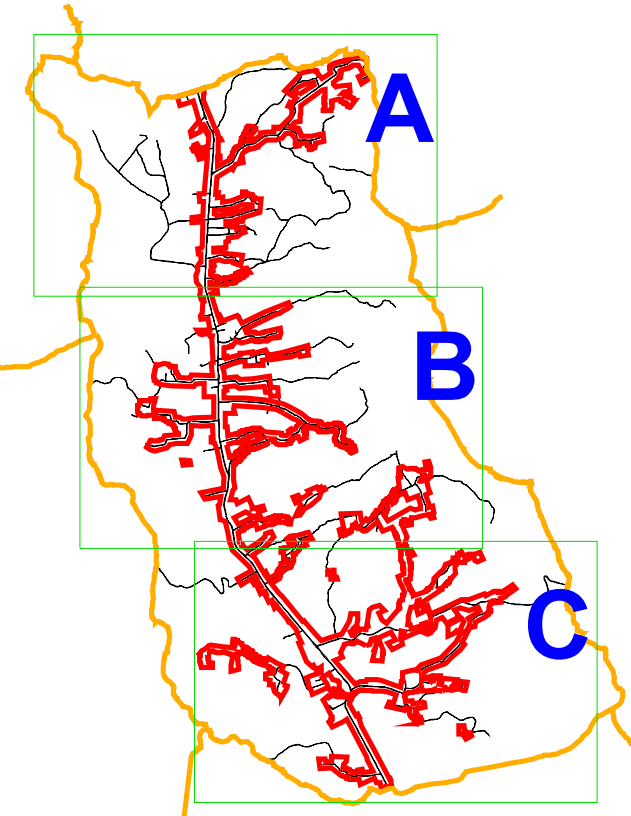
- LIMITE**
- LIMITA TERITORIULUI ADMINISTRATIV AL UNITĂȚII TERITORIALE DE BAZA
 - LIMITA INTRAVILANULUI PROPUȘ
- ALIMENTARE CU ENERGIE ELECTRICA**
- RETEA ELECTRICA 110 KV
 - RETEA ELECTRICA 20 KV
 - PTA
 - POSTURI TRANSFORMARE AERIENE
 - RETEA ELECTRICA 04 KV
- TELECOMUNICATII**
- RETEA TELEFONICA SI CATV
 - RETEA COMUNA 04KW + TELEFONICA + CATV
- ALIMENTARE CU APA - CANALIZARE**
- TRASEU RETEA MAJORA DE DISTRIBUTIE A APEI POTABILE EXISTENTA
 - TRASEU RETEA MAJORA DE DISTRIBUTIE A APEI POTABILE PROPUȘA
 - TRASEU RETEA CANALIZARE PROPUȘA
 - STATIE EPURARE PROPUȘA

Se propune introducerea / extinderea utilitatilor : apa, canal in toate localitatile componente precum si realizarea unui studiu de fezabilitate pentru alimentare cu gaze

COMUNA ALIMPESTI
JUDETUL GORJ

COMUNA SLATIOARA

COMUNA
STROESTI



VERIFICATOR EXPERT	NUME	SEMNATURA	CERINTA	REFERATUL EXPERTIZEI NR. DATA	PROIECT NR. PUG01 2012
SC. GEMA PROIECT EXPERT S.R.L.	LOC. CURTEA DE ARGES, J032158/2006, C.U.I. 19063487			BENEFICIAR	CONSILIUL LOCAL COMUNA MATEEȘTI
SPECIFICATIA	NUME	SEMNATURA	SCARA	TITLUL PROIECT	FAZA
sef proiect	Arh. Dipl. Ion IOAN		1:5000	Plan Urbanistic General Comuna Mateești	PUG
proiectat	Arh. Dipl. Ion IOAN			TITLUL PLANSA	PLANSĂ
desenat	Arh. Dipl. Ion IOAN		DATA 05.2018	SAT GRECI RETELE EDILITARE	4 A